

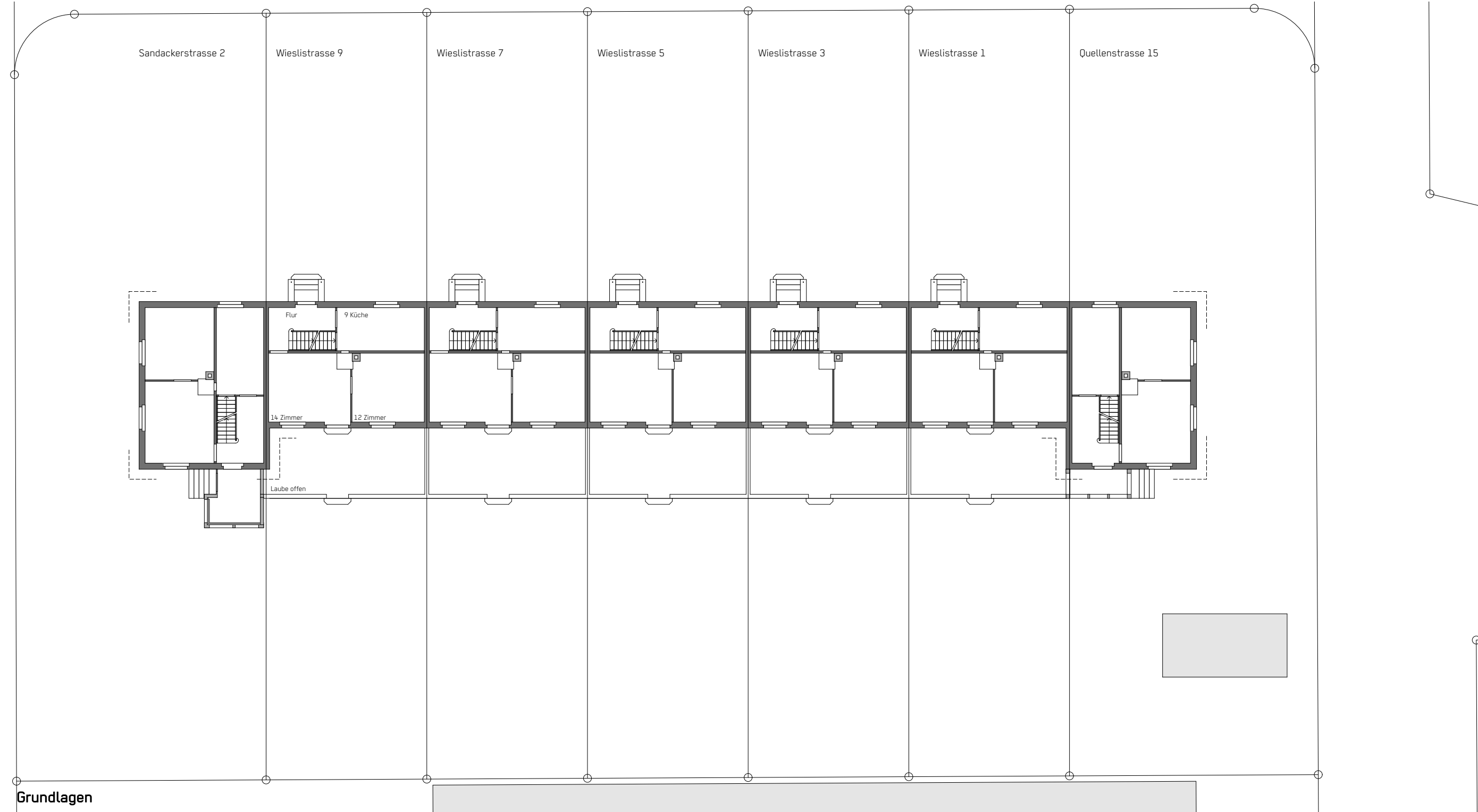
moos. giuliani. herrmann. architekten.



Bauherr Hochbauamt, Abt. Stadtentwicklung, Münstergasse 30, 8200 Schaffhausen
Projekt 11.2.03 Stadt Schaffhausen, Quartier Quellenstrasse, Wieslistrasse, Sandackerstrasse

Plannummer 11.2.03-01
Plan Bestand 1922

Format A3 → 1:200
gezeichnet 01.06.2011_lr
geändert



moos giuliani herrmann
architekten
steinerstrasse 10
ch-8253 diessenhofen
telefon 052 654 17 17
fax 052 654 17 18
www.mgh.ch

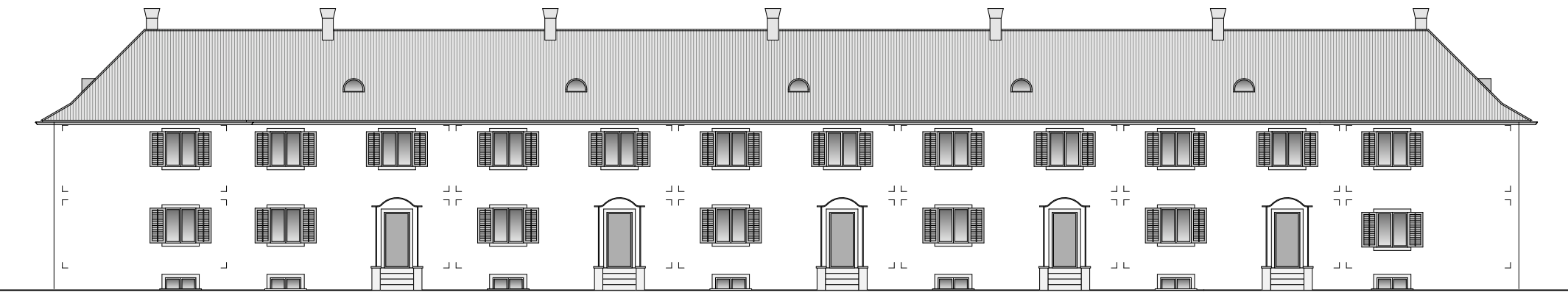
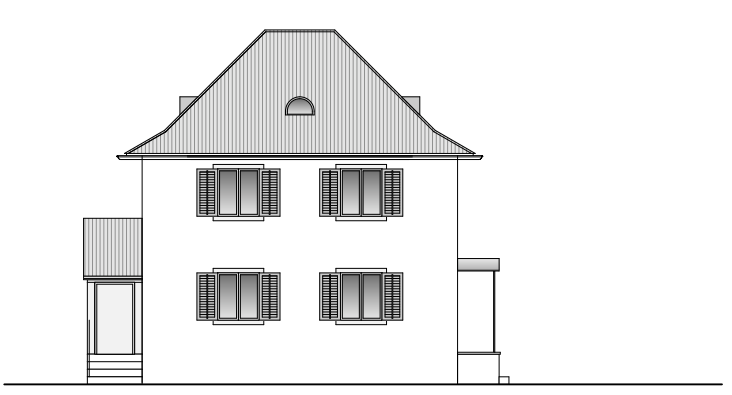
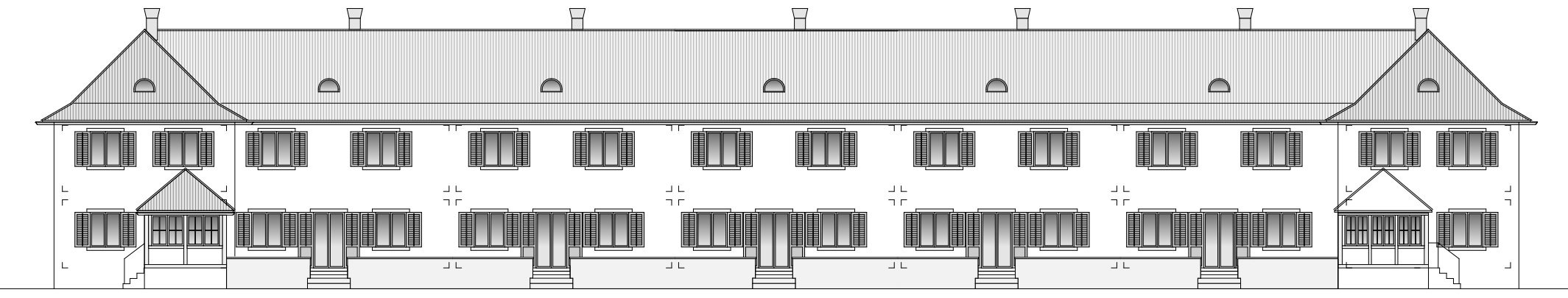
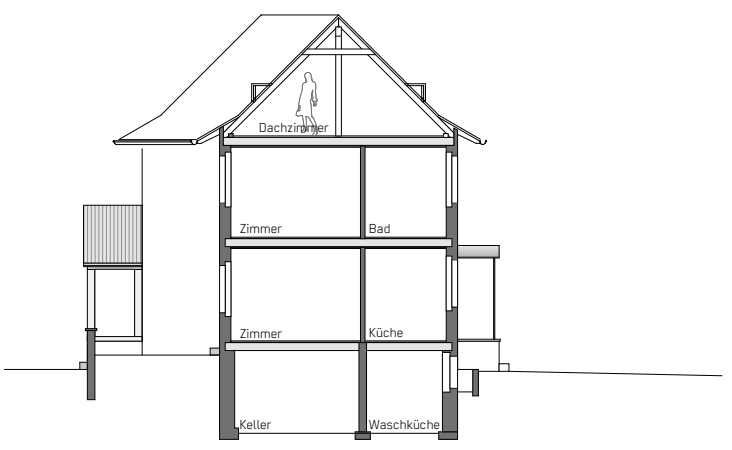
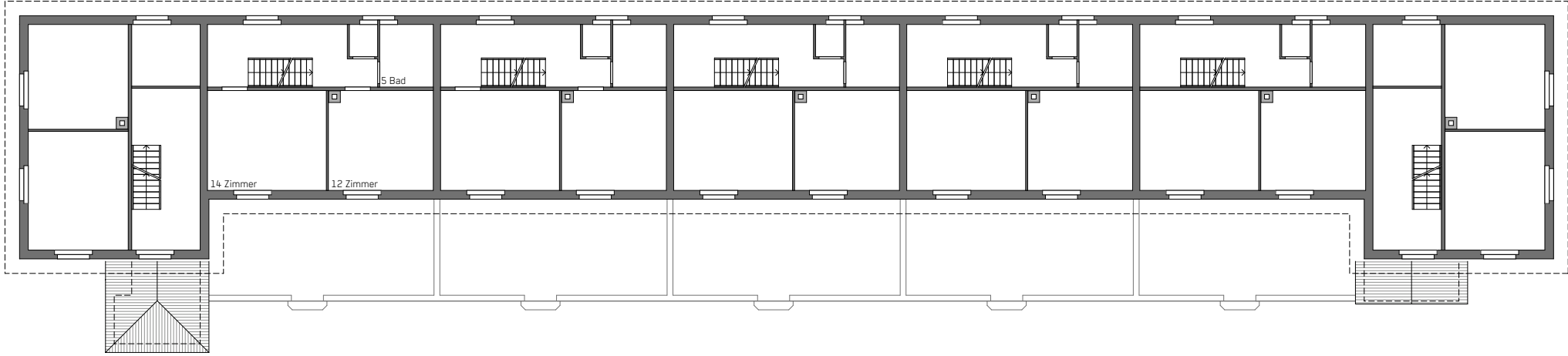
Grundlagen

moos. giuliani. herrmann. architekten.

Bauherr Hochbauamt, Abt. Stadtentwicklung, Münstergasse 30, 8200 Schaffhausen
Projekt 11.2.03 Stadt Schaffhausen, Quartier Quellenstrasse, Wieslistrasse, Sandackerstrasse

Plannummer 11.2.03-01
Plan Bestand 1922

Format A3 → 1:200
gezeichnet 01.06.2011_lr
geändert

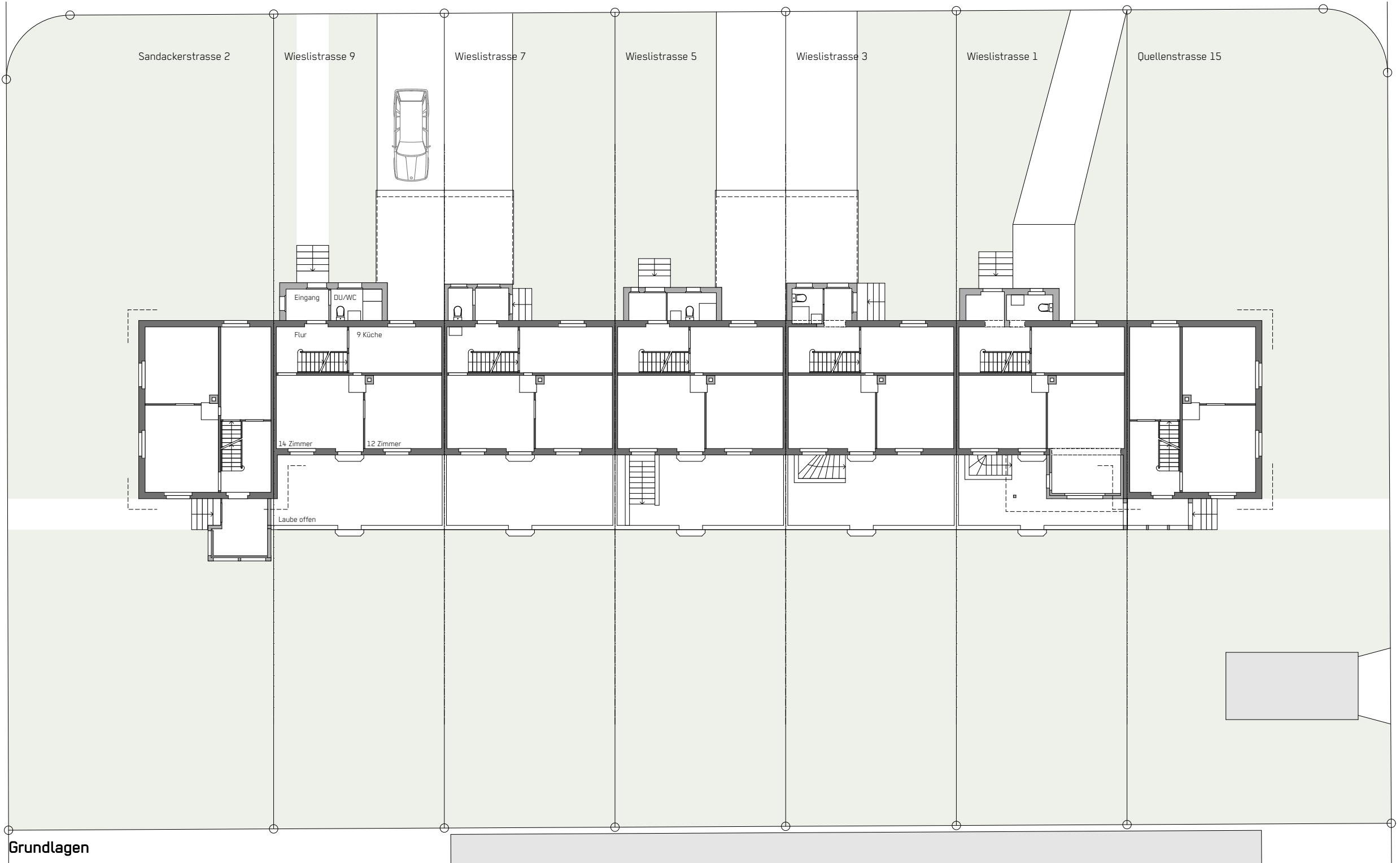


moos giuliani herrmann
architekten
steinerstrasse 10
ch-8253 diessenhofen
telefon 052 654 17 17
fax 052 654 17 18
www.mgh.ch

Bauherr Hochbauamt, Abt. Stadtentwicklung, Münstergasse 30, 8200 Schaffhausen
Projekt 11.2.03 Stadt Schaffhausen, Quartier Quellenstrasse, Wieslistrasse, Sandackerstrasse

Plannummer 11.2.03-01
Plan Bestand 2011

Format A3 → 1:200
gezeichnet 01.06.2011_lr
geändert



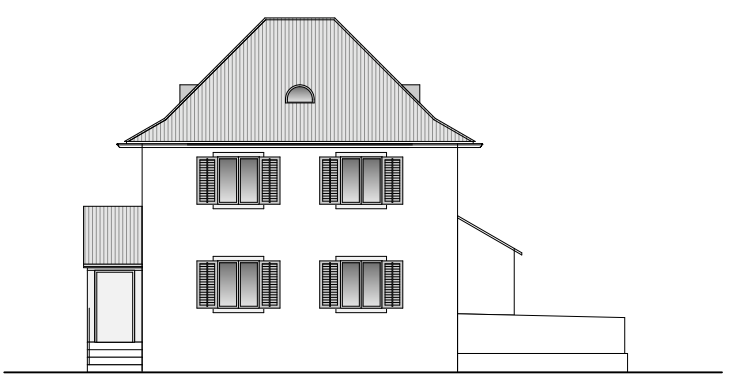
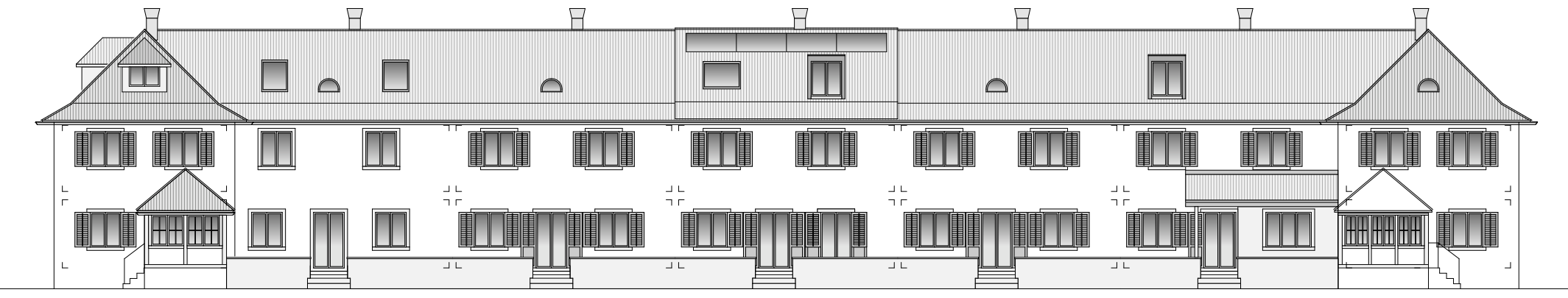
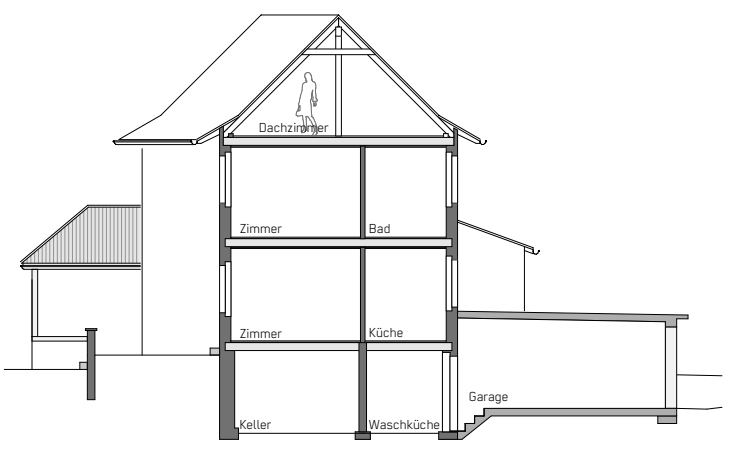
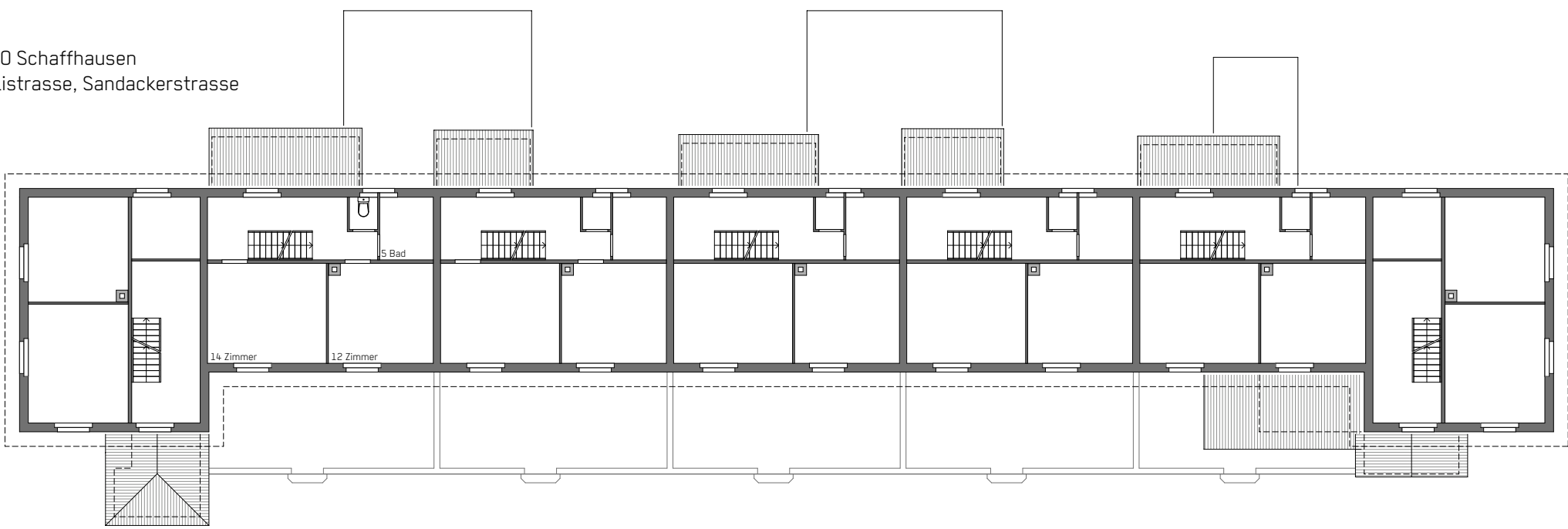
moos giuliani herrmann
architekten
steinerstrasse 10
ch-8253 diessenhofen
telefon 052 654 17 17
fax 052 654 17 18
www.mgh.ch

moos. giuliani. herrmann. architekten.

Bauherr
Projekt
Hochbauamt, Abt. Stadtentwicklung, Münstergasse 30, 8200 Schaffhausen
11.2.03 Stadt Schaffhausen, Quartier Quellenstrasse, Wieslistrasse, Sandackerstrasse

Plannummer
Plan
11.2.03-02
Bestand 2011

Format
gezeichnet
geändert
A3 → 1:200
01.06.2011_lr



moos giuliani herrmann
architekten
steinerstrasse 10
ch-8253 diessenhofen
telefon 052 654 17 17
fax 052 654 17 18
www.mgh.ch

Bedingungen um eine Erweiterung Auszulösen

- > Rückrau Gauben und Dachfenster
- > Rückbau Erweiterung Südfassade Wieslistrasse 1

Volumen Neubau Wieslistrasse 1 - 9

- > Höhe, Breite, Lage, genau definiert
- > Material: Winkel geschlossen, Mauerwerk Verputzt
Farbe wie Bestand, Öffnungen nur in Westfassade
Fassade Süd und Ost kann begrünt werden
- > Fenster genau vorgegeben in Lage, Grösse und Konstruktion

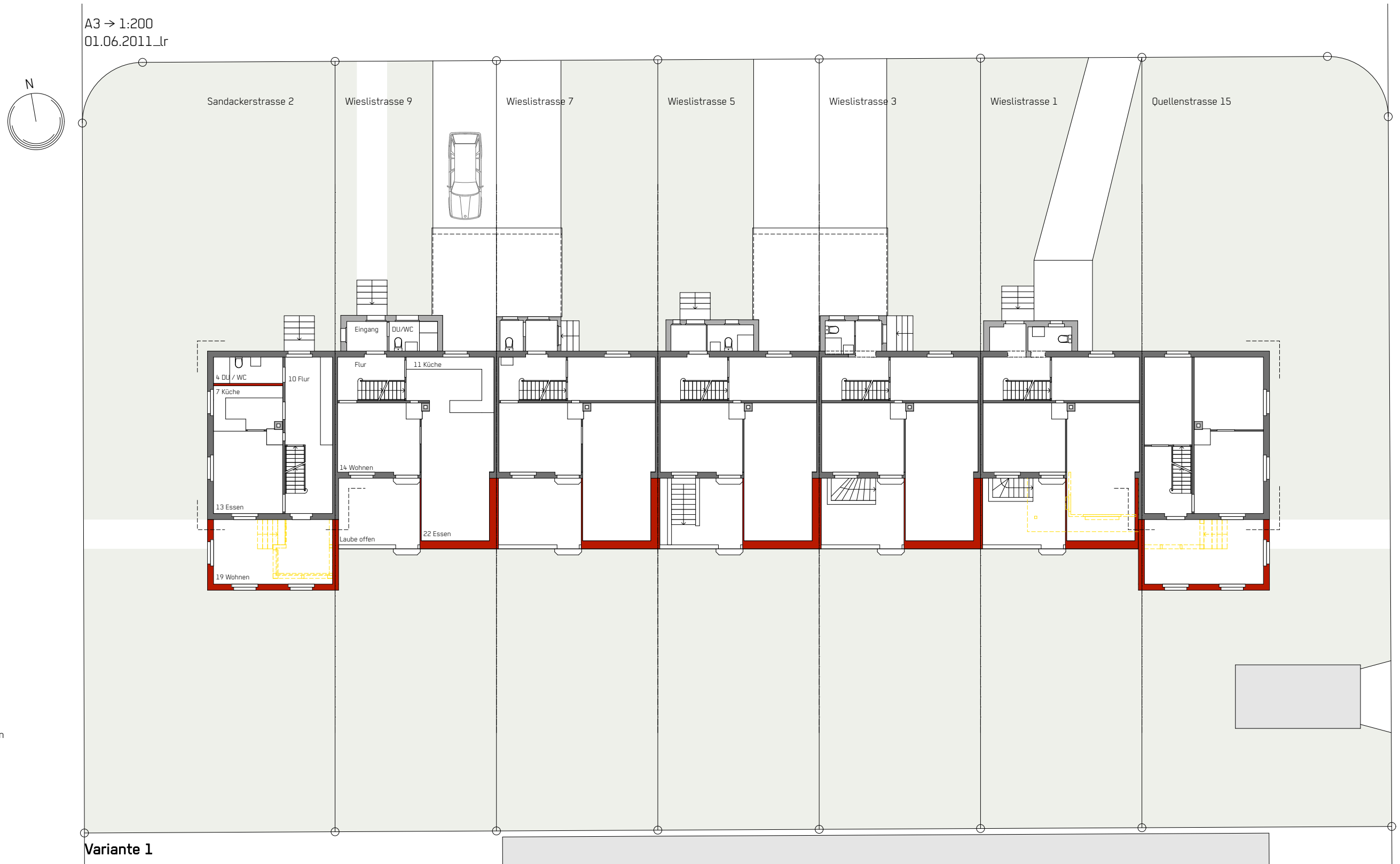
Bauherr Hochbauamt, Abt. Stadtentwicklung, Münsterstrasse 30, 8200 Schaffhausen
Projekt 11.2.03 Stadt Schaffhausen, Quartier Quellenstrasse, Wieslistrasse, Sandackerstrasse

Plannummer 11.2.03-11
Plan Situation

Format A3 -> 1:200
gezeichnet 01.06.2011_lr
geändert

Erweiterung Südfassaden Sandackerstrasse 2 und Quellenstrasse 15

- > Bestehendes Volumen um 3.50 m verlängern,
Material, Fenster und Dach gleich wie Bestand



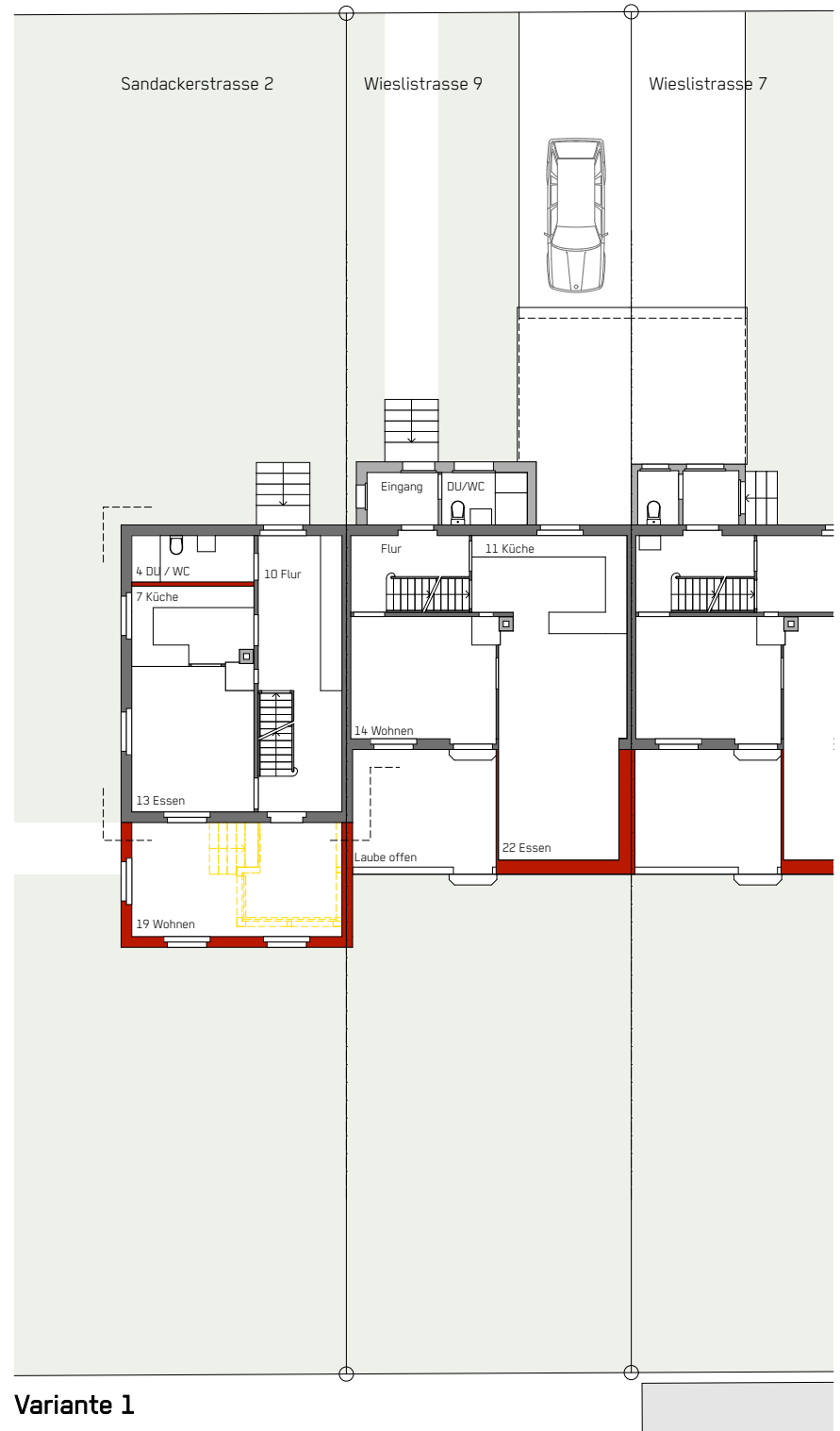
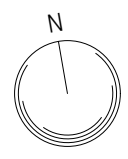
Variante 1

moos. giuliani. herrmann. architekten.

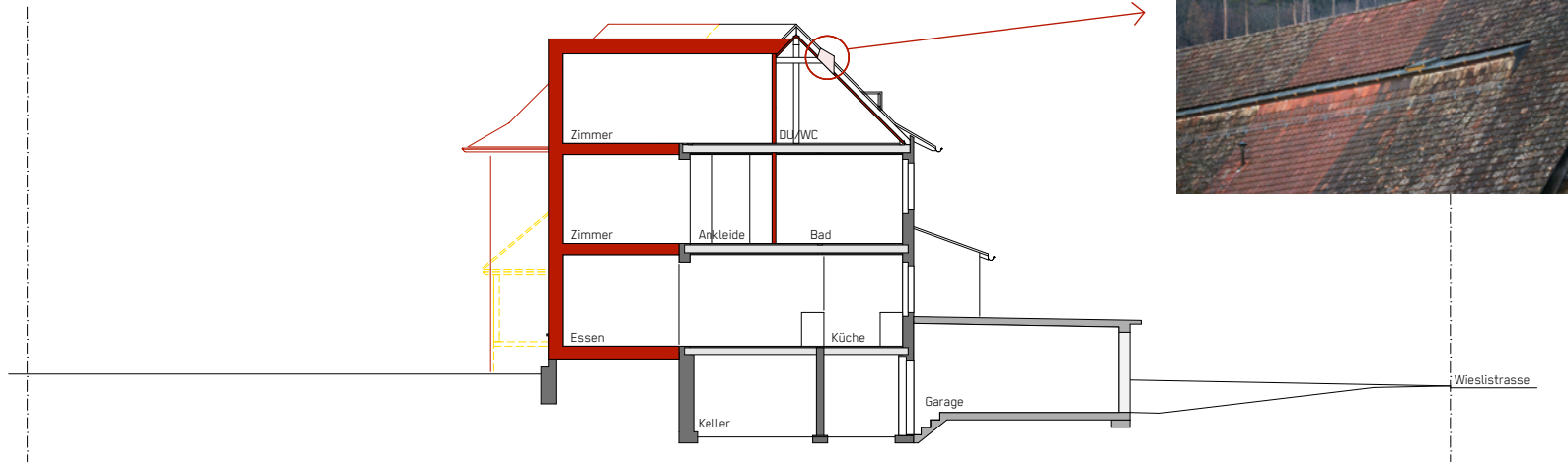
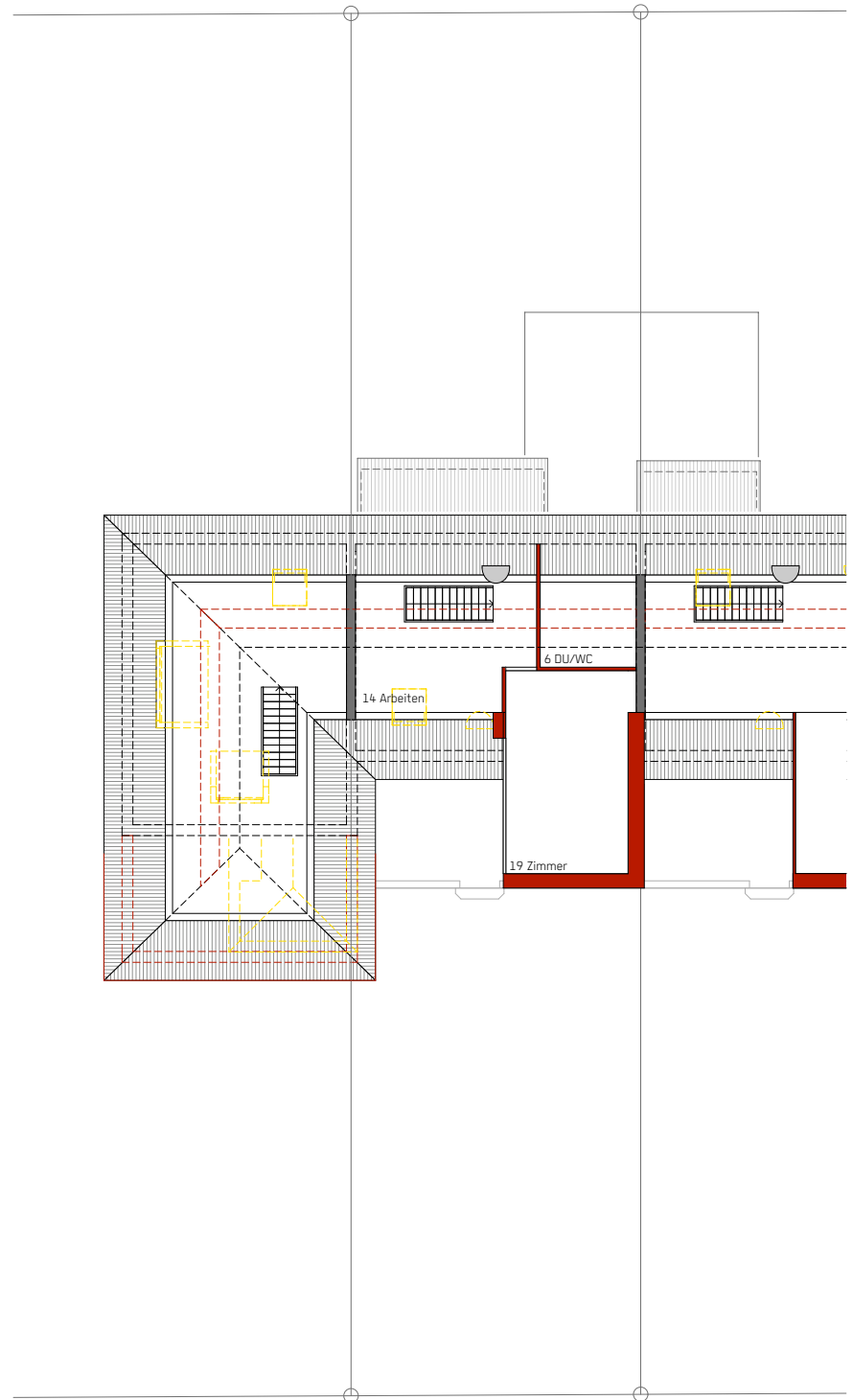
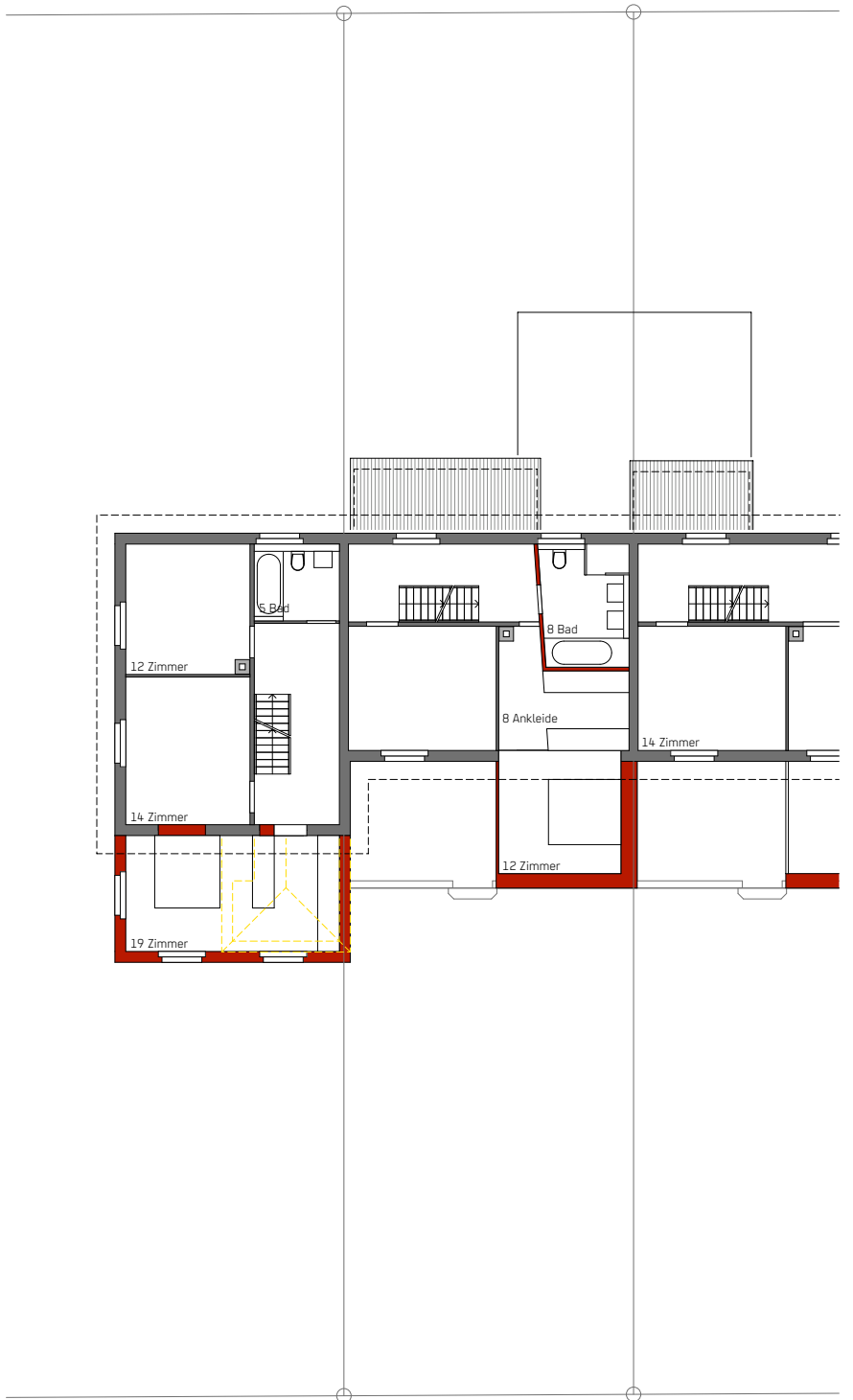
Bauherr Hochbauamt, Abt. Stadtentwicklung, Müstergasse 30, 8200 Schaffhausen
 Projekt 11.2.03 Stadt Schaffhausen, Quartier Quellenstrasse, Wieslistrasse, Sandackerstrasse

Plannummer 11.2.03-12
 Plan Grundrisse und Schnitt

Format A3 → 1:200
 gezeichnet 01.06.2011_lr
 geändert



Variante 1



moos giuliani herrmann
 architekten
 steinerstrasse 10
 ch-8253 diessenhofen
 telefon 052 654 17 17
 fax 052 654 17 18
 www.mgh.ch

Bedingungen um eine Erweiterung auszulösen

- Rückbau Gauben und Dachfenster
Neue Dachbelichtung gemäss Foto / Schnitt
- Rückbau Garagen und Eingänge Nordseite
- Rückbau Erweiterung Südfassade Wieslistrasse 1

Volumen Neubau Wieslistrasse 1 - 9

- Höhe, Breite, Lage, genau definiert
- Material: Winkel geschlossen, Mauerwerk Verputzt
Farbe wie Bestand, Öffnungen nur in Westfassade
Fassade Nord und Ost kann begrünt werden
- Fenster genau vorgegeben in Lage, Grösse und Konstruktion

Bauherr Hochbauamt, Abt. Stadtentwicklung, Münstergasse 30, 8200 Schaffhausen
Projekt 11.2.03 Stadt Schaffhausen, Quartier Quellenstrasse, Wieslistrasse, Sandackerstrasse

Plannummer 11.2.03-21
Plan Situation

Format A3 → 1:200
gezeichnet 01.06.2011_lr
geändert

Erweiterung Sandackerstrasse 2 und Quellenstrasse 15

- auf Nordfassade wie Wieslistrasse
oder wie bei Variante 1, Verlängerung Südfassade



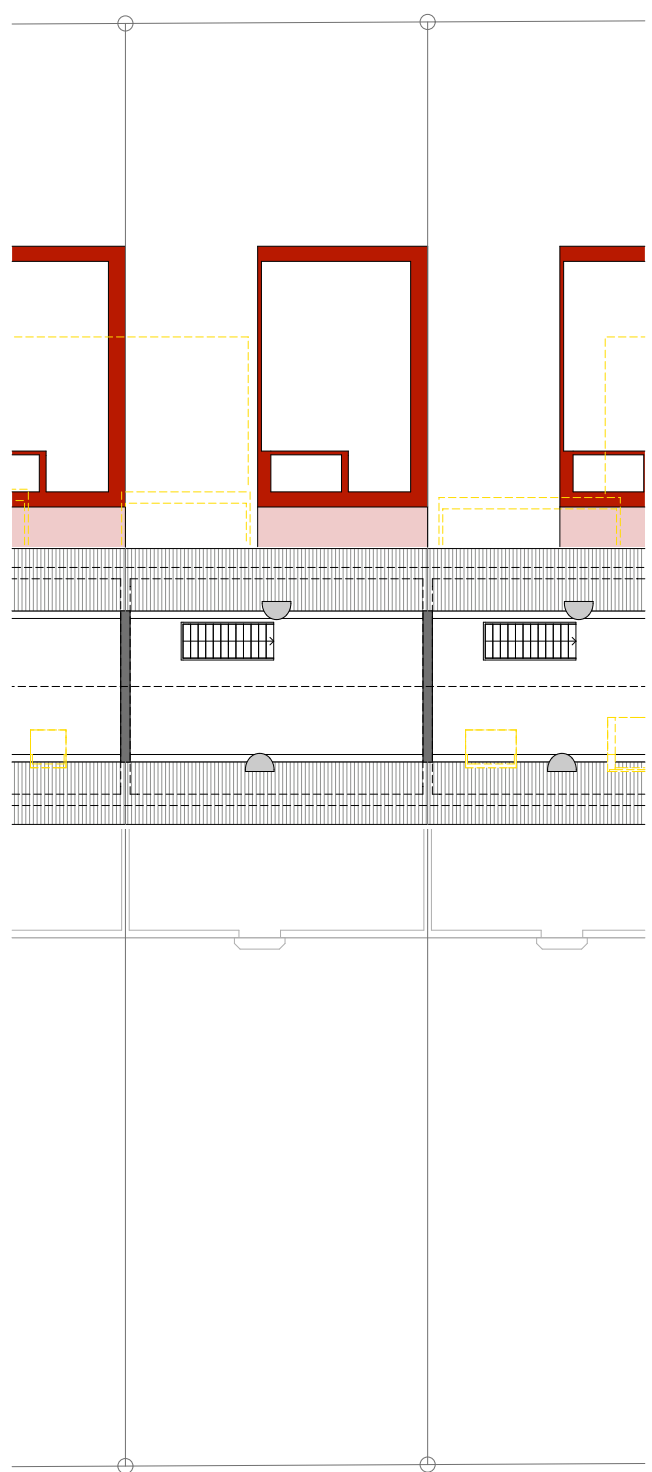
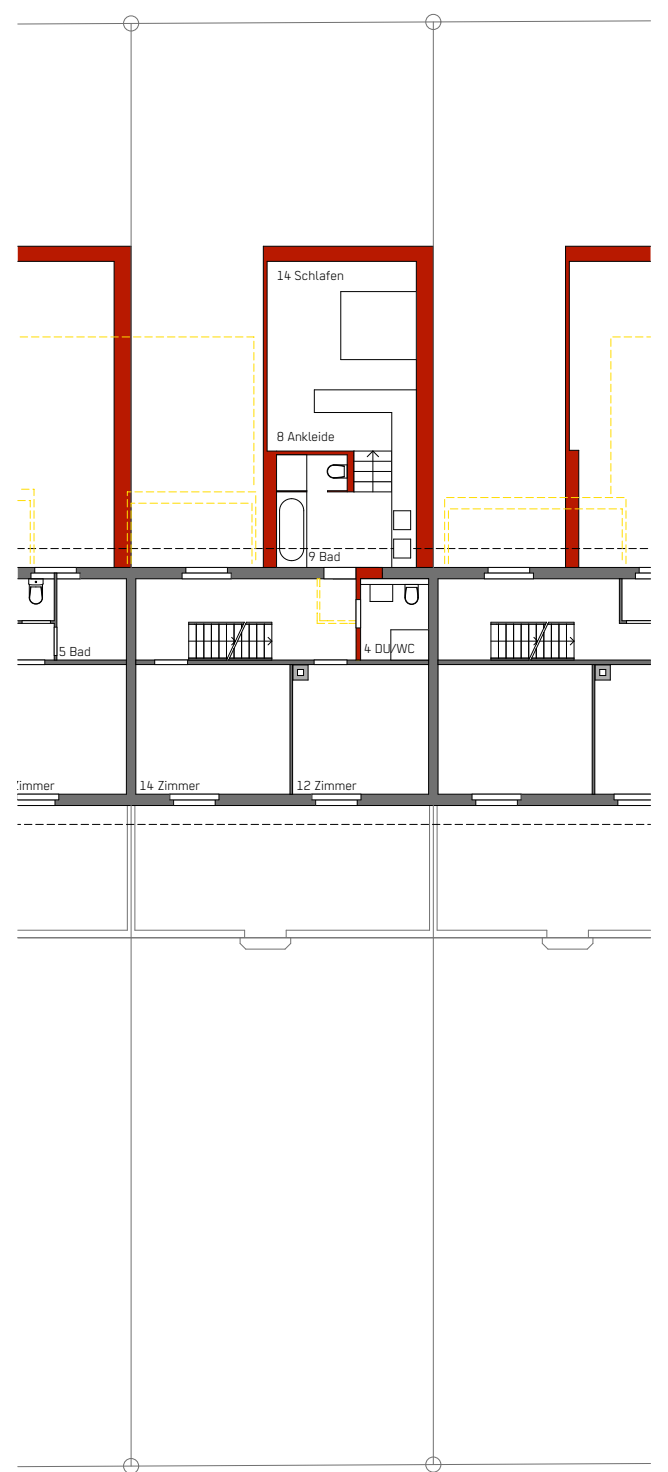
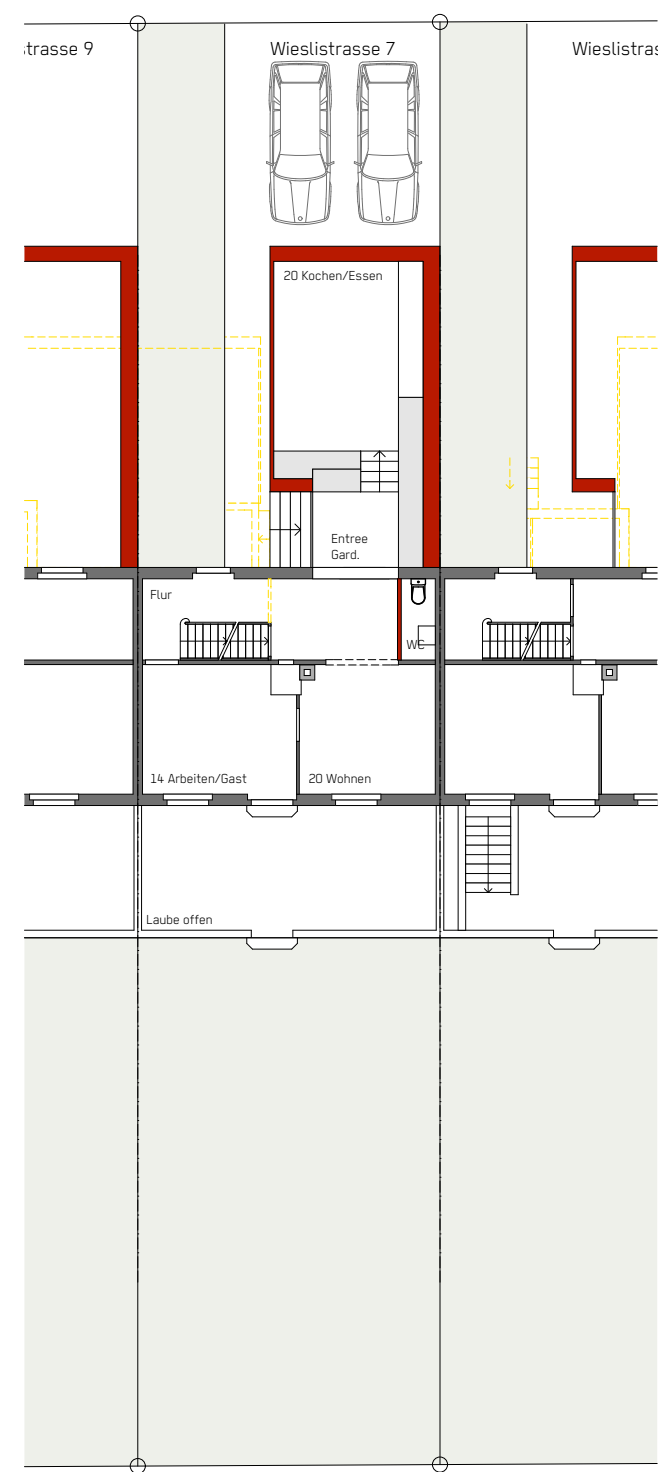
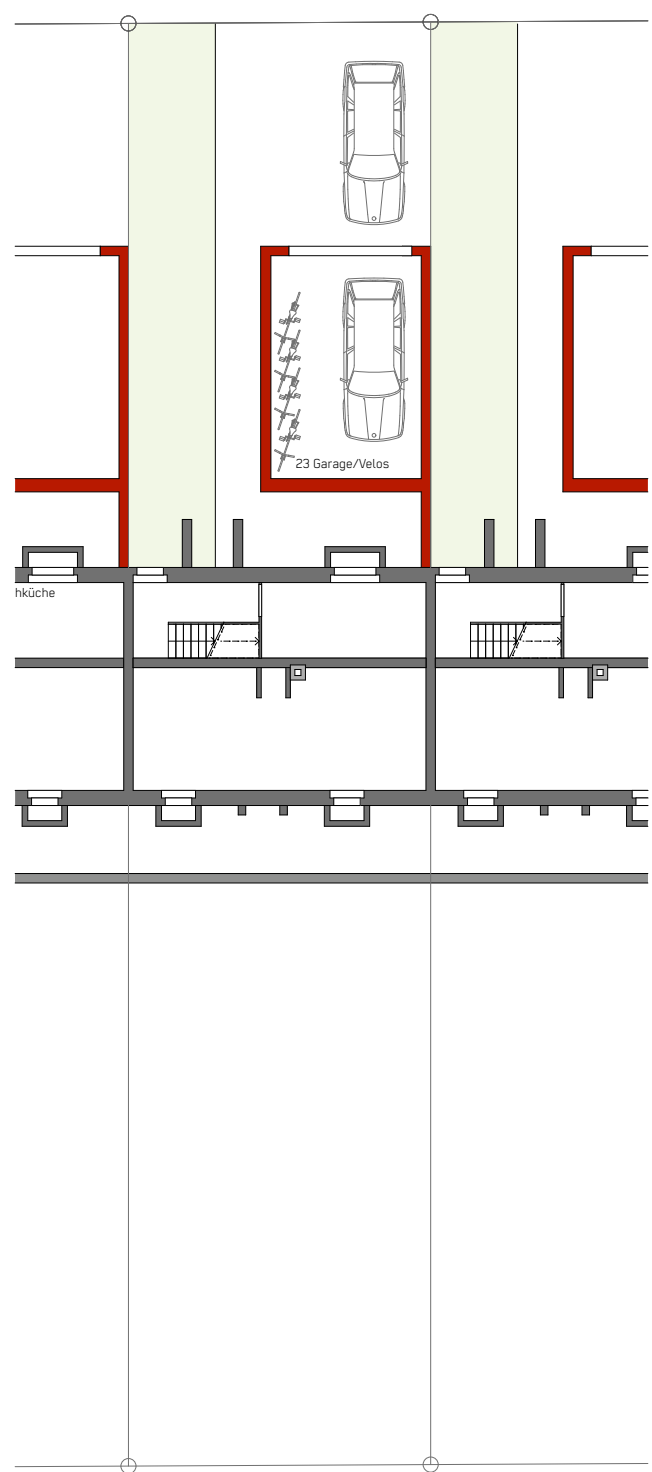
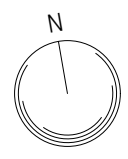
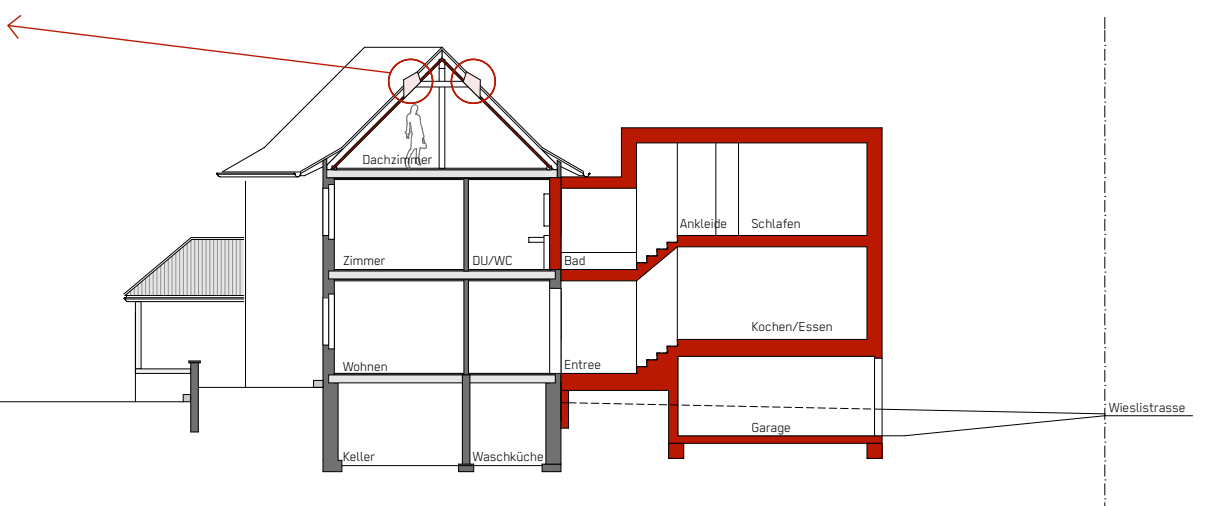
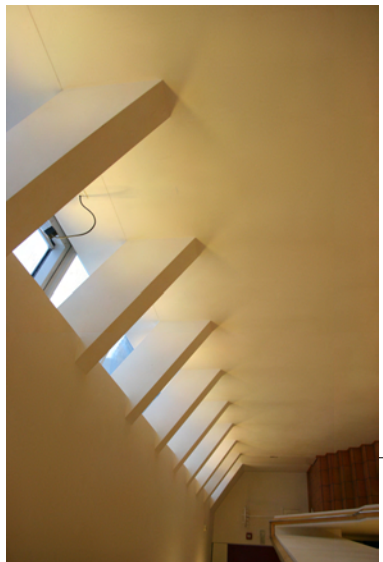
Variante 2

moos. giuliani. herrmann. architekten.

Bauherr Hochbauamt, Abt. Stadtentwicklung, Münstergasse 30, 8200 Schaffhausen
 Projekt 11.2.03 Stadt Schaffhausen, Quartier Quellenstrasse, Wieslistrasse, Sandackerstrasse

Plannummer 11.2.03-22
 Plan Grundrisse und Schnitt

Format A3 → 1:200
 gezeichnet 01.06.2011_lr
 geändert



moos giuliani herrmann
 architekten
 steinerstrasse 10
 ch-8253 diessenhofen
 telefon 052 654 17 17
 fax 052 654 17 18
 www.mgh.ch

Variante 2

Bedingungen um eine Erweiterung auszulösen

- Rückbau Gauben und Dachfenster
Neue Dachbelichtung gemäss Foto / Schnitt
- Rückbau Erweiterung Südfassade Wieslistrasse 1

Volumen Neubau an Südgrenze

- Höhe, Breite, Lage, genau definiert
- Material: Mauerwerk Verputzt Farbe wie Bestand, Öffnungen nur in Nordfassade

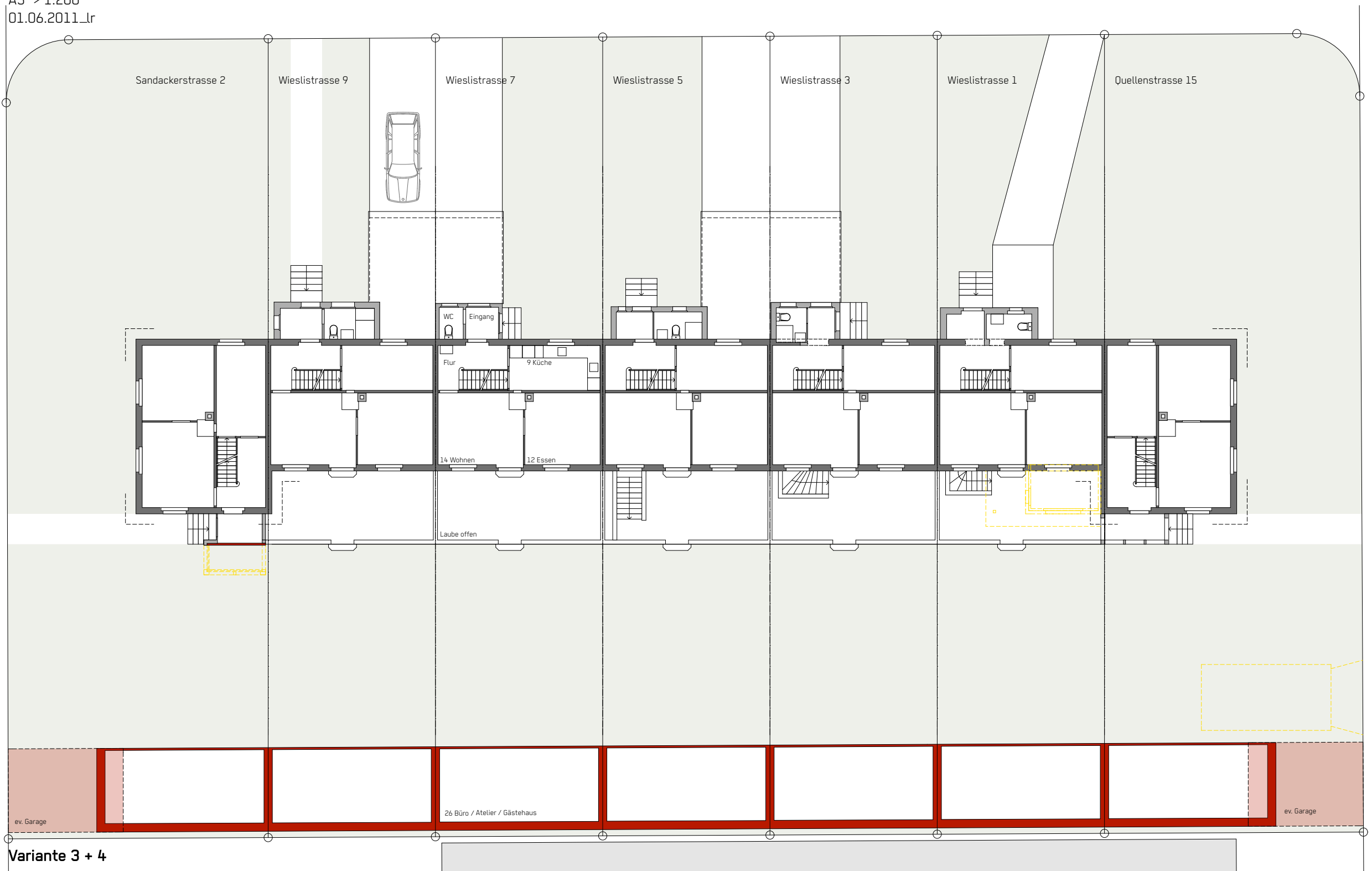
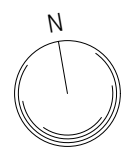
Dachausbau Wieslistrasse 1 - 9

- Öffnungen Dachgauben, im Raster, je 80 cm entweder Fenster, Solaranlage oder Geschlossen
- Material Metall Farbe Anthrazit
- Lage, Breite und Höhe genau definiert

Bauherr Hochbauamt, Abt. Stadtentwicklung, Münstergasse 30, 8200 Schaffhausen
Projekt 11.2.03 Stadt Schaffhausen, Quartier Quellenstrasse, Wieslistrasse, Sandackerstrasse

Plannummer 11.2.03-31
Plan Situation

Format A3 → 1:200
gezeichnet 01.06.2011_lr
geändert

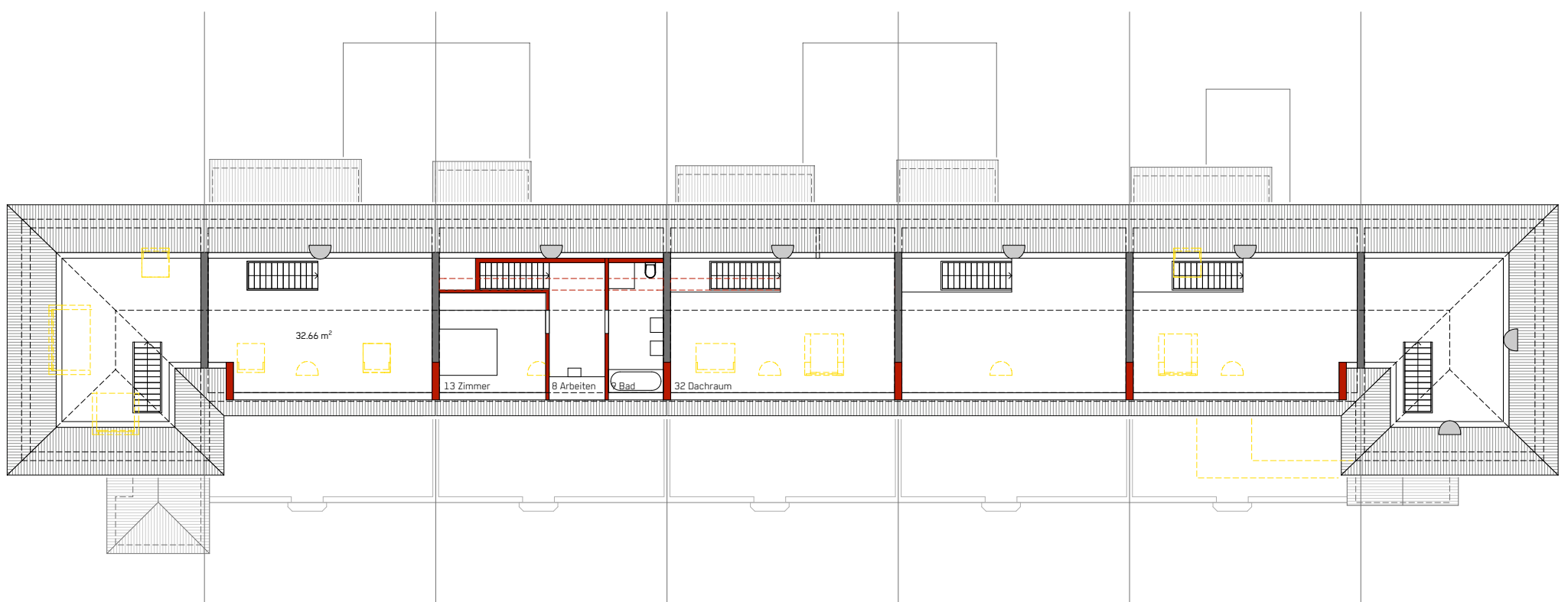
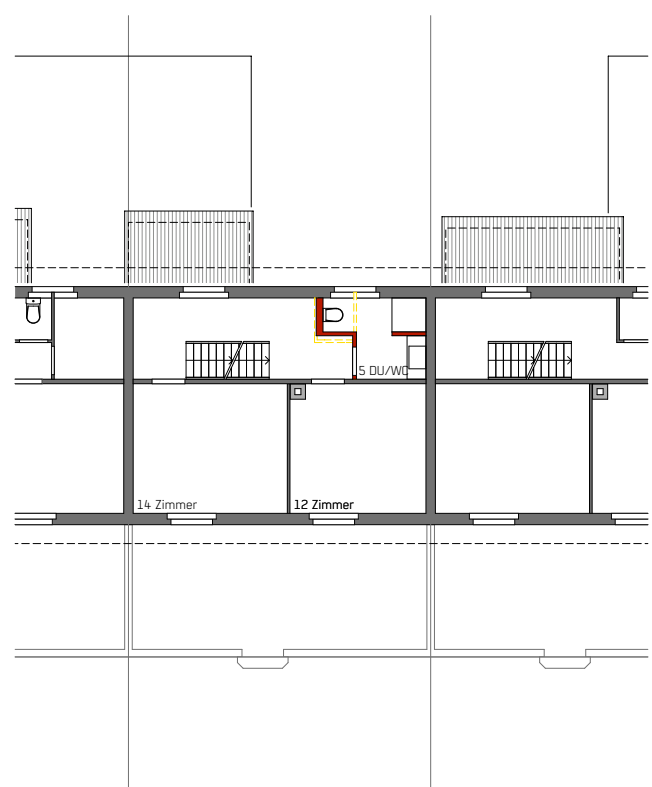
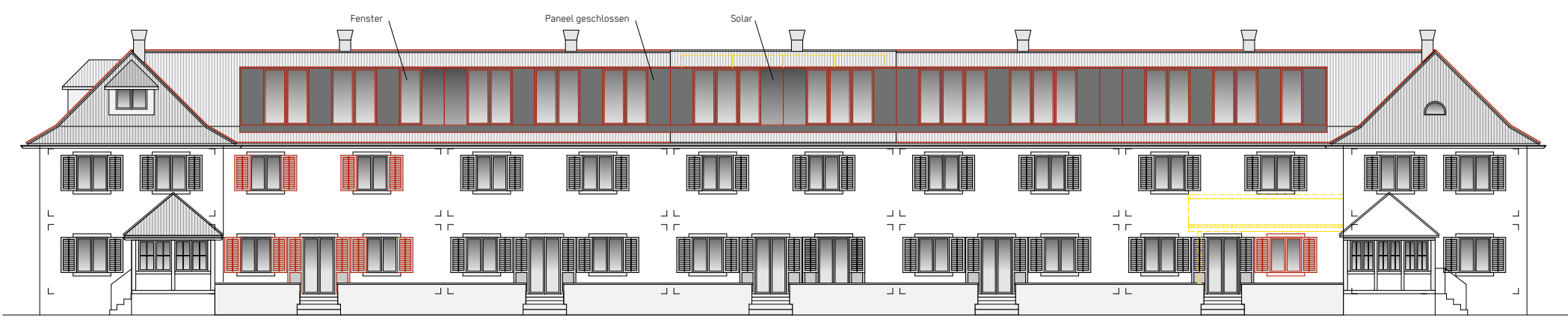
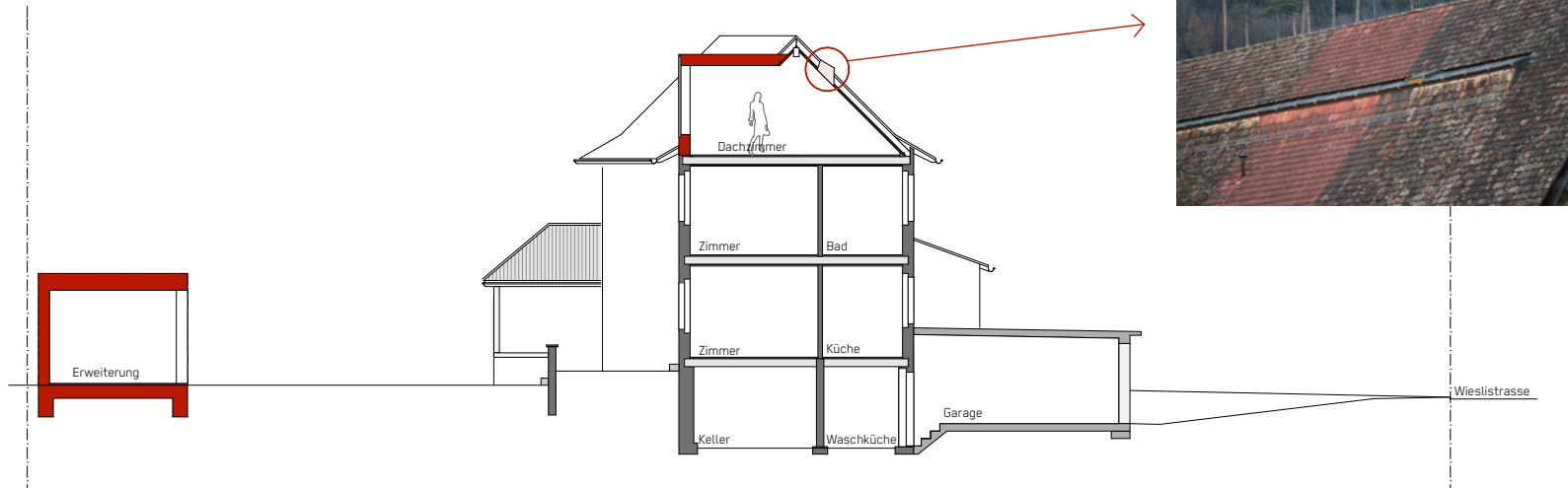
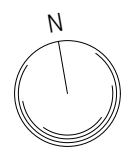


**moos. giuliani. herrmann.
architekten.**

Bauherr Hochbauamt, Abt. Stadtentwicklung, Münstergasse 30, 8200 Schaffhausen
 Projekt 11.2.03 Stadt Schaffhausen, Quartier Quellenstrasse, Wieslistrasse, Sandackerstrasse

Plannummer 11.2.03-32
 Plan Grundrisse und Schnitt

Format A3 → 1:200
 gezeichnet 01.06.2011_lr
 geändert



moos giuliani herrmann
 architekten
 steinerstrasse 10
 ch-8253 diessenhofen
 telefon 052 654 17 17
 fax 052 654 17 18
 www.mgh.ch

Bedingungen um eine Erweiterung auszulösen

- Rückbau Gauben und Dachfenster
Neue Dachbelichtung gemäss Foto / Schnitt
- Rückbau Erweiterung Südfassade Wieslistrasse 1

Volumen Neubau Wieslistrasse 1 - 9

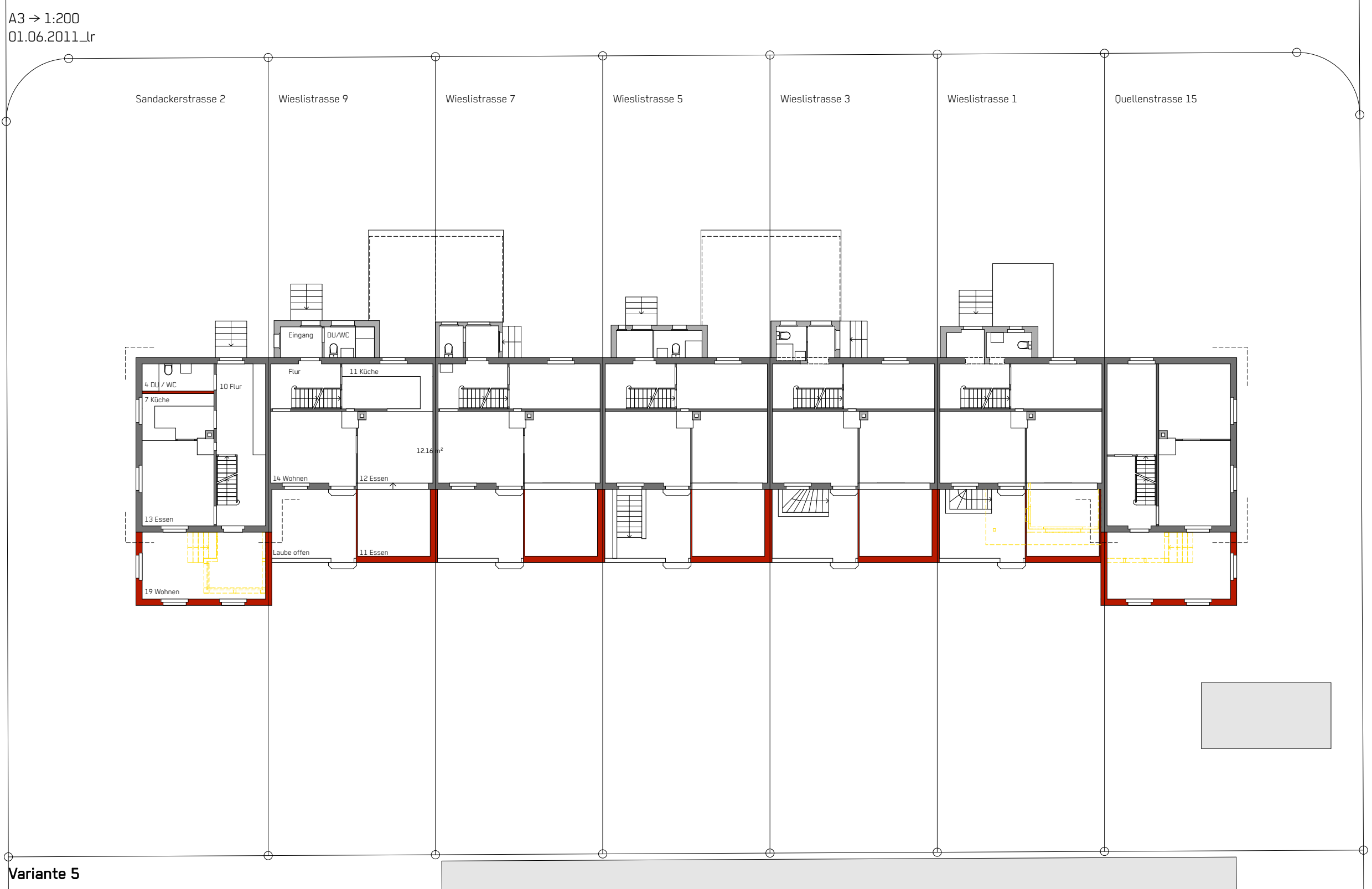
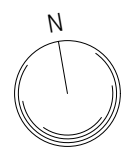
- Höhe, Breite, Lage, genau definiert
- Material: Winkel geschlossen, Mauerwerk Verputzt
Farbe wie Bestand, Öffnungen nur in Westfassade
Fassade Nord und Ost kann begrünt werden
- Fenster genau vorgegeben in Lage, Grösse und Konstruktion

Erweiterung Eckgebäude wie Variante 1

Bauherr Hochbauamt, Abt. Stadtentwicklung, Münsterstrasse 30, 8200 Schaffhausen
Projekt 11.2.03 Stadt Schaffhausen, Quartier Quellenstrasse, Wieslistrasse, Sandackerstrasse

Plannummer 11.2.03-21
Plan Situation

Format A3 → 1:200
gezeichnet 01.06.2011_lr
geändert



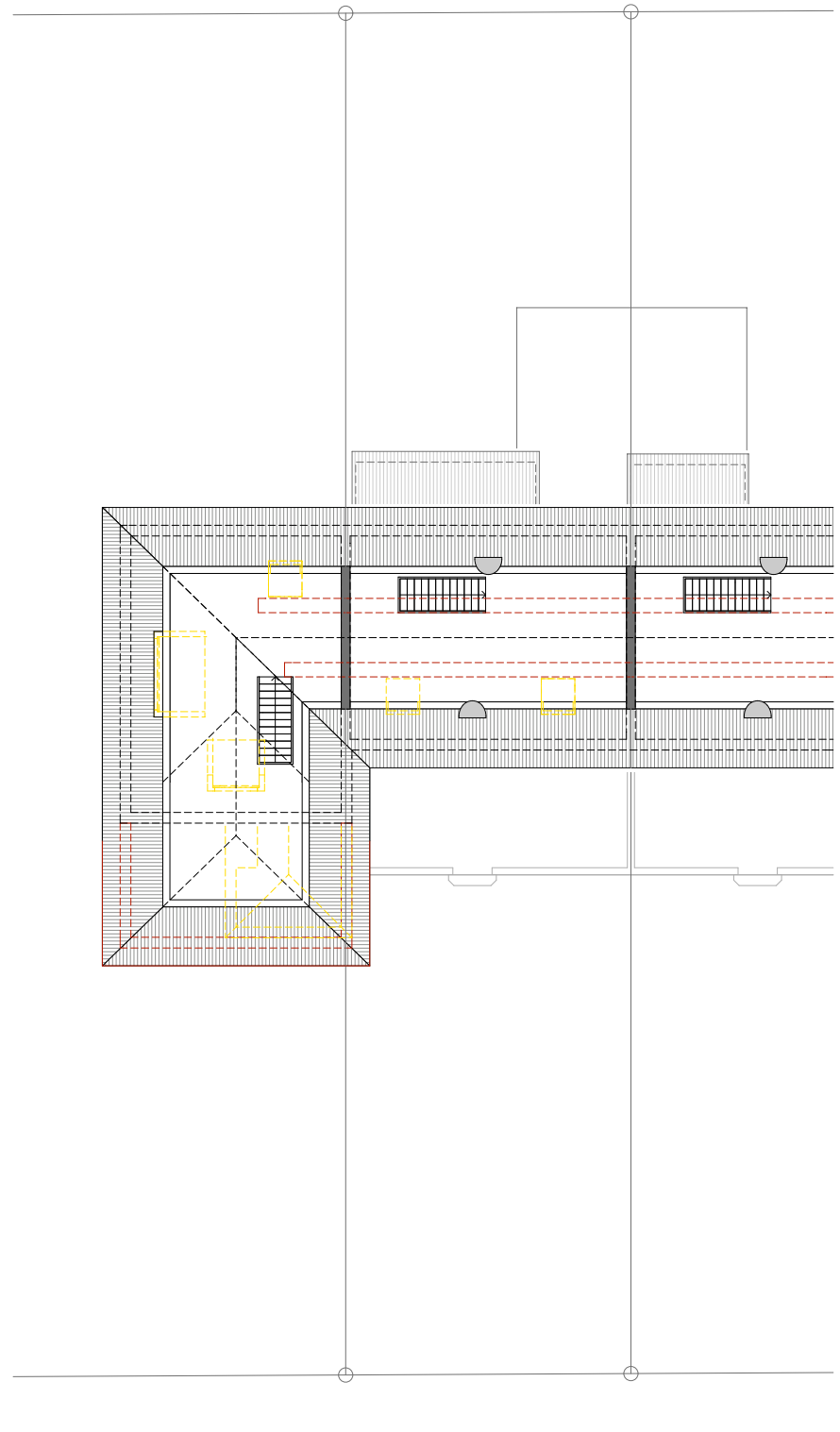
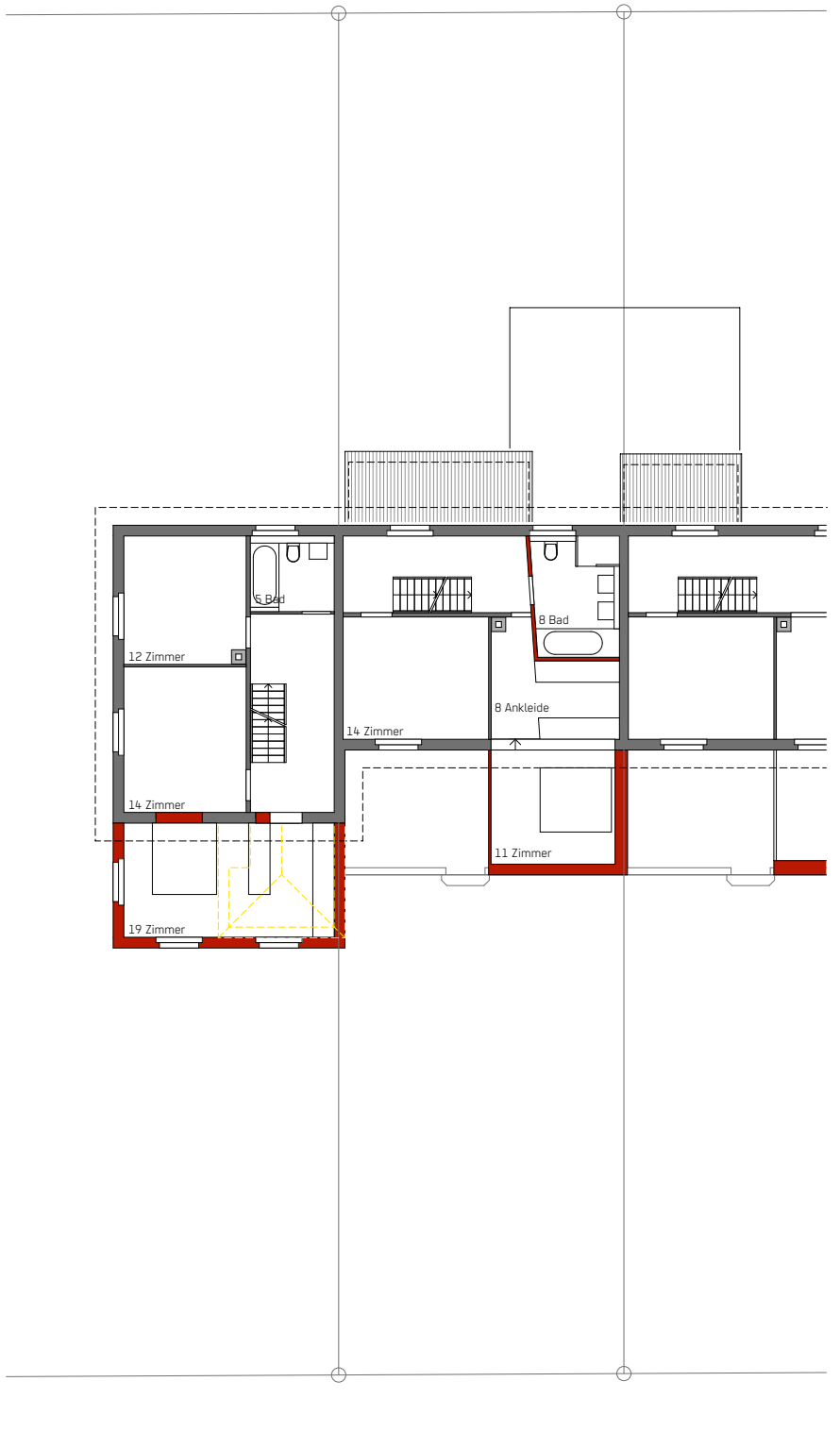
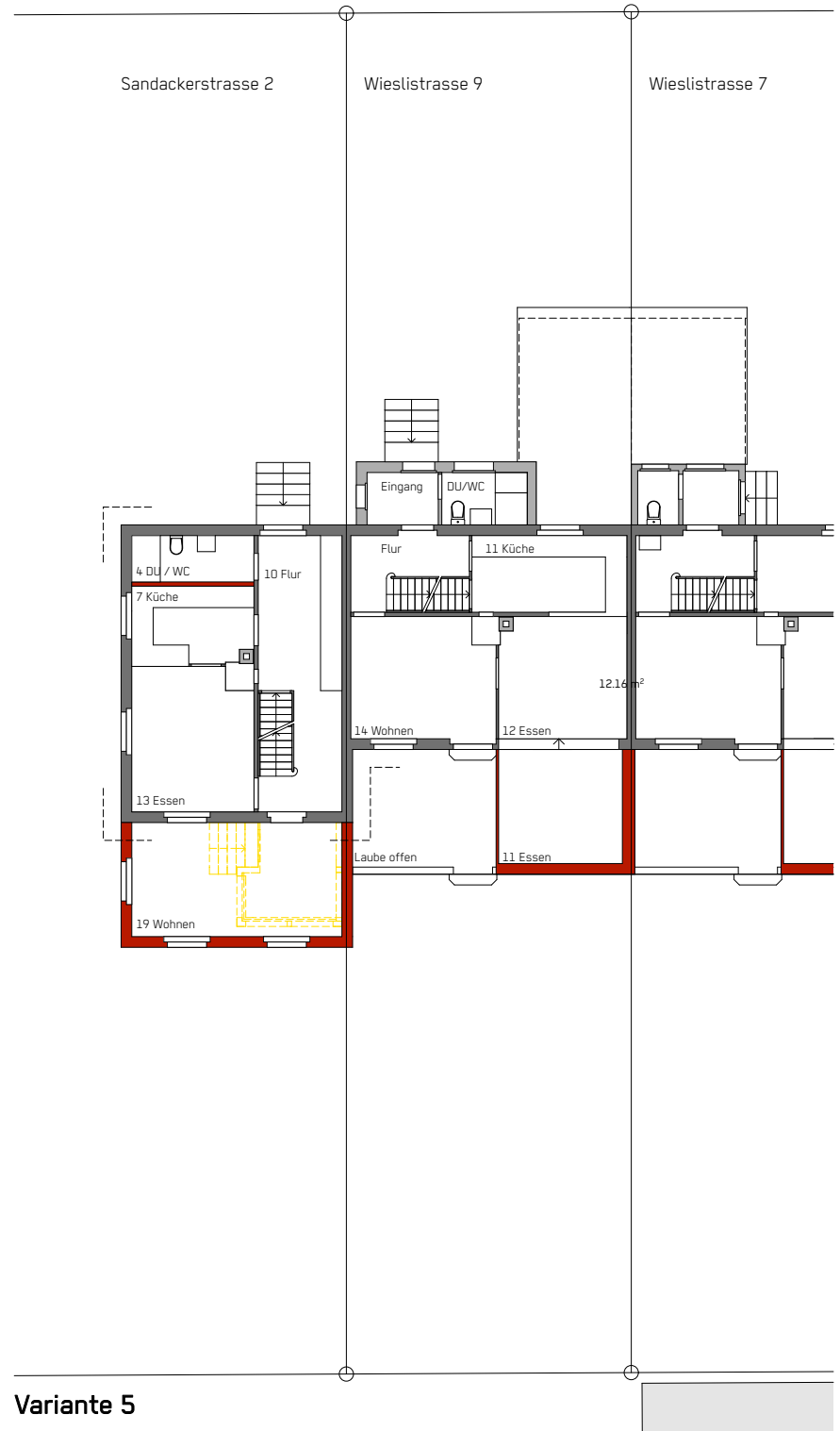
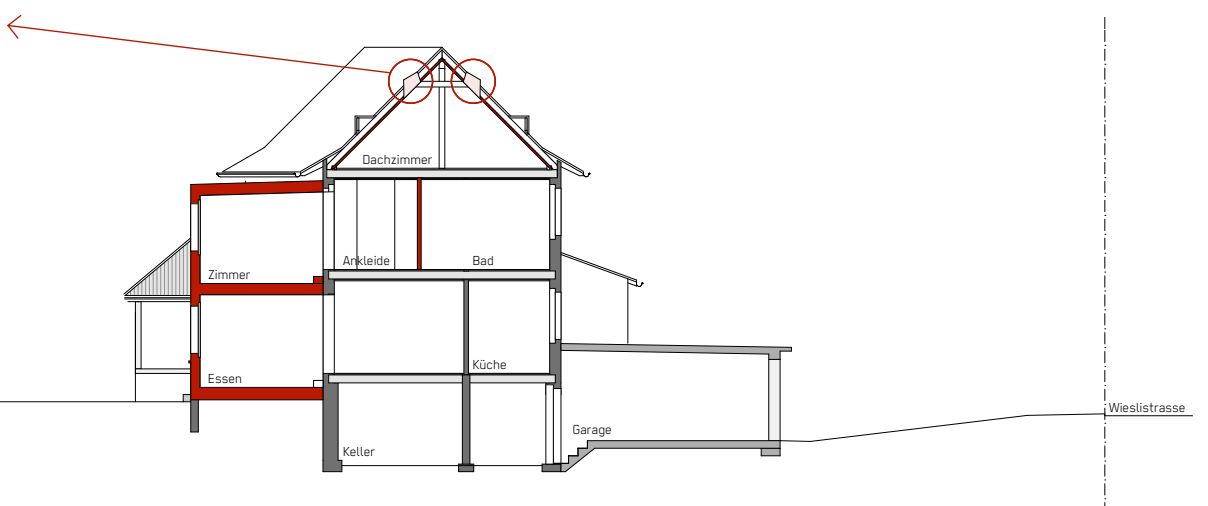
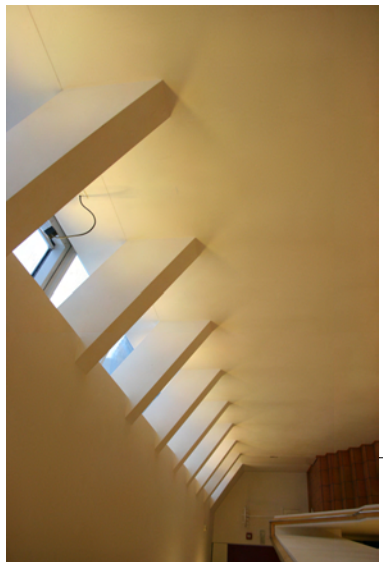
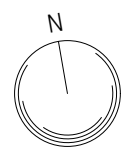
Variante 5

moos. giuliani. herrmann. architekten.

Bauherr Hochbauamt, Abt. Stadtentwicklung, Münstergasse 30, 8200 Schaffhausen
 Projekt 11.2.03 Stadt Schaffhausen, Quartier Quellenstrasse, Wieslistrasse, Sandackerstrasse

Plannummer 11.2.03-22
 Plan Grundrisse und Schnitt

Format A3 → 1:200
 gezeichnet 01.06.2011_lr
 geändert



moos giuliani herrmann
 architekten
 steinerstrasse 10
 ch-8253 diessenhofen
 telefon 052 654 17 17
 fax 052 654 17 18
 www.mgh.ch

Variante 5